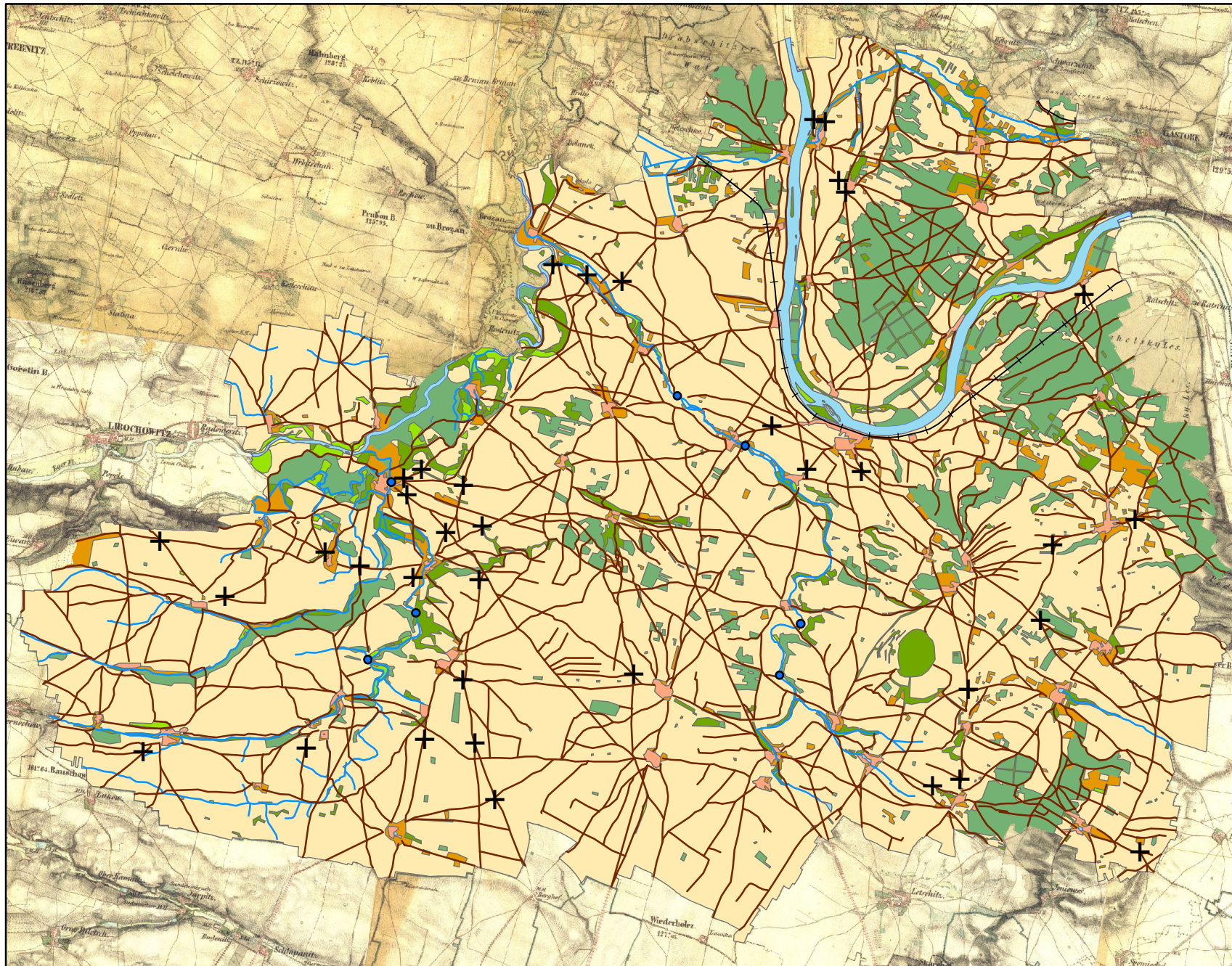


OBLAST PODŘIPSKO

interpretace mapy II. vojenského mapování



- + Kaple, kříže
- Mlýny
- ~ Železnice
- ~ Komunikace
- ~ Vodní toky
- ~ Nevyužitá plocha
- ~ Orná puda
- + Sídla
- ~ Louky
- ~ Pastviny, rozptýlená zeleň
- ~ Lesy
- ~ Zahrady
- ~ Píščiny
- ~ Vodní plochy

0 1 2 4 km

V. Brůna, K. Křovákovi
Rekonstrukční mapa II. vojenského mapování
Data: II. vojenské mapování, oldmasp.geolab.cz
Copyright Laboratoř geoinformatiky UJEP
www.geolab.cz
Leden 2009